

Stappen naar PARTICIPATIE

TIPS

- Gebruik simpele taal om je plan uit te leggen.
- Gebruik beeld om je verhaal te versterken.
- Kies een participatievorm die past bij de mensen
- Sta open voor feedback: iedereen mag wat van jouw plan vinden.
- Begin op tijd met dit onderdeel!

Denk na over participatie

Informeert en betrek op tijd mensen die met je plan te maken krijgen. Bedenk hoe je dat doet en regelt.

Tijd om aan de slag te gaan!

Organiseer jouw participatie! B.v. een gesprek, infoavond of nieuwsbrief.

TIPS

Participatie kies je op basis van:

- De grootte van je plan
- De impact op de omgeving
- De tijd en mankracht die je hebt

Let op: niet iedereen hoeft het met je plan eens te zijn. Het doel is wensen en ideeën ophalen.

Het verslag insturen

Heeft iedereen het verslag gezien? Doe het bij je vergunningaanvraag. De gemeente gebruikt het verslag om een beslissing te nemen over jouw plan

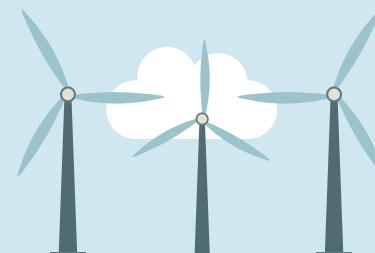
1

Je hebt een plan

Je wilt bijvoorbeeld een woning verbouwen, een bedrijf uitbreiden, of een evenement organiseren



2



3

Waar moet je rekening mee houden?

De gemeente wil straks weten hoe en wanneer je welke mensen betreft en informeert. En wat je doet met de uitkomst.



4

5

Maak een verslag

Hierin staat hoe jouw participatie is gegaan. Laat dit goedkeuren door de mensen die erbij waren.



TIPS

In je verslag moet staan:

- Wie er uitgenodigd waren;
- Wie aanwezig waren;
- De gebruikte participatievorm;
- Het resultaat van de participatie;
- Wat je doet met het resultaat.

6



gemeente Hilvarenbeek

Hoe regel ik PARTICIPATIE?



gemeente Hilvarenbeek

Beste inwoner,

Leuk dat je aan de slag wilt met een plan in deze gemeente! Voordat je begint geven we je wat tips mee. Want per 1-1-2022 is er een nieuwe wet die ervoor zorgt dat je samen met de omgeving aan jouw plan werkt: de Omgevingswet. Deze wet wil dat je op tijd en voldoende mensen bij jouw plan betreft. Dit noemen we 'participeren'. Op deze flyer zie en lees je wat participeren is, hoe je het organiseert, en welke stappen je moet zetten om het in jouw plan toe te passen volgens de Omgevingswet.

Wat is participeren?

Participeren betekent niets meer dan 'meedoen'. Heb jij een plan voor jouw leefomgeving? Dan is het jouw verantwoordelijkheid dat jij de mensen die in de buurt wonen hierover informeert. Doe dit zodra je een plan hebt, dus zo snel mogelijk. Ga in gesprek en luister naar wat de omgeving ervan vindt. Misschien kun je op basis daarvan je plan aanscherpen of bijstellen. Op deze manier krijg je ook steun en begrip voor je ideeën. Om participatie goed toe te passen moet je een paar verplichte stappen doorlopen. Deze stappen vind je op de andere kant van deze flyer.

Wie moet ik betrekken bij mijn plan?

Betrek mensen die in de directe omgeving wonen waar jij jouw plan wilt uitvoeren. En mensen die op een andere manier direct met jouw plan te maken krijgen. Bekijk vóór de uitvoering wie dat allemaal zijn en hoe jij hen het beste mee kunt nemen in jouw ideeën. Op basis daarvan kies je jouw manieren en momenten om te participeren.

Hoe organiseer ik participatie?

Participeren kan op veel manieren en de manier die jij kiest is vrij. Een telefoongesprek is bijvoorbeeld al een vorm van participatie. Maar ook een informatiebijeenkomst, een persoonlijk gesprek, een enquête, een buurtvergadering of een workshop. Het kan allemaal, live of digitaal. Het belangrijkste is dat je mensen vertelt over jouw plan en dat zij kunnen reageren. En natuurlijk dat jij hoort wat er leeft en wat met de reacties doet als dat kan.

Vragen of meer informatie?

Heb je na het bekijken van deze flyer nog vragen of wil je meer weten? Contact de gemeente dan op werkdagen via 013 505 8300 of via gemeente@hilvarenbeek.nl. De gemeente beantwoordt al jouw vragen en helpt je waar nodig. Meer weten over de Omgevingswet? Ga naar <https://www.rijksoverheid.nl/onderwerpen/omgevingswet>

Gelijk aan de slag met participatie? Kijk op de achterkant van deze flyer!