



Mantelzorg-on-
dersteuning

Sociaal
netwerk

Daginvulling

Opvoed- en
opgroeisituatie
(kind)



Persoonlijke
verzorging

Kortdurend
verblijf



Opvoed- en
opgroeisituatie
(ouder)

Thuisituatie

Zintuigspecifiek



Huisvesting

Financiële
situatie



Wie kiest u?

DE ZORGAANBIEDERS IN HILVARENBEEK
EN OMGEVING STELLEN ZICH AAN U VOOR

MEI 2016



gemeente Hilvarenbeek



Inhoudsopgave

Voorwoord	3
Aanbieders per categorie	4
Acteon	6
Amarant Groep	7
AMO	8
ASVZ	9
Buro Atlantis Zorg	10
Diamant-groep	11
GGMD	12
Impegno	13
Jan Arends	14
JuniorCare	15
Kentalis	16
Kompaan en De Bocht	17
Koninklijke Visio	18
Motorcycle Support	19
Prins Heerlijk	20
Prisma	21
Robert Coppes Stichting	22
Siza	23
Stichting Respect	24
Thebe	25
Tzorg	26
Volckaert	27
Zintri Zorggroep	28

Voorwoord

Beste inwoner van onze gemeente Hilvarenbeek,

Gaat u gebruik maken van specialistische zorg? Dan kunt u kiezen uit verschillende zorgaanbieders. Om het maken van die keuze wat gemakkelijker te maken, hebben we dit informatieboekje voor u samengesteld. Hierin stellen alle zorgaanbieders zich aan u voor.

In de afgelopen periode heeft u - samen met een zorgprofessional, een cliëntondersteuner of iemand uit uw omgeving - een plan van aanpak gemaakt. Daarin staat de beschrijving van uw situatie, het probleem, het resultaat dat u wilt bereiken en de manier waarop dat moet gaan lukken.

Het resultaat dat u wilt bereiken, valt in één van de categorieën die de gemeente hanteert. De zogenoemde resultaatgebieden. In dit informatieboekje vindt u een overzicht van alle categorieën én de aanbieders waaruit u per categorie kunt kiezen. Zij verschillen van elkaar in de manier waarop ze werken en de zorg die ze precies aanbieden. Eén ding hebben ze gemeen: de gemeenten Hilvarenbeek, Dongen, Goirle en Oisterwijk werken met deze zorgaanbieders samen, omdat ze goed zijn in wat ze doen, allemaal het hart op de juiste plaats hebben en zich heel graag voor u en uw welzijn willen inzetten.

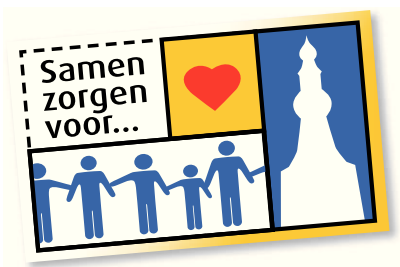
Het is goed om te weten dat aanbieders van specialistische jeugdhulp niet in dit boekje staan. Die hulp is namelijk regionaal geregeld in de regio Hart van Brabant. U vindt de zorgaanbieders in de wegwijzer specialistisch jeugdhulp: www.jeugdhulphvb.nl

Ik hoop dat dit overzicht u helpt bij het maken van een goede keuze. Vindt u dit lastig? Vraag dan uw vaste contactpersoon om met u mee te denken. Ik wens u het allerbeste.

Met vriendelijke groet,

Bernd Rokx

Wethouder Welzijn gemeente Hilvarenbeek



Over dit overzicht

De inhoud is met zorg samengesteld. U kunt er echter geen rechten aan ontleen. Heeft u vragen of opmerkingen? Mailt u dan naar gemeente@hilvarenbeek.nl

Aanbieders

per categorie

Sn

Sociaal netwerk

Voor jeugd tot 18 jaar en volwassenen

Resultaat

Iemand heeft een sociaal netwerk, dat ondersteunend is bij maatschappelijke participatie en zelfredzaamheid, en kan dit onderhouden.

Zorgaanbieders

Amarant Groep, Buro Atlantis Zorg, Impegno, Jan Arends, JuniorCare, Kompaan en De Bocht, Motorcycle support, Prisma

Hv

Huisvesting

Voor volwassenen vanaf 18 jaar

Resultaat

Iemand heeft veilige en toereikende huisvesting. Dat wil zeggen: een regulier (huur) contract en autonome huisvesting. Iemand kan het huishouden zelfstandig op orde houden.

Zorgaanbieders

Acteon, Impegno, Jan Arends, Tzorg, Zintri Zorggroep

Fs

Financiële situatie

Voor volwassenen vanaf 18 jaar

Resultaat

Iemand heeft ruim voldoende inkomen, kan geld goed beheeren en heeft de mogelijkheid om te sparen.

Zorgaanbieders

Amarant Groep, ASVZ, Impegno, Jan Arends, Zintri Zorggroep

Ts

Thuisituatie (zonder kinderen)

Voor volwassenen vanaf 18 jaar

Resultaat

Huisgenoten communiceren steeds open met elkaar. Huisgenoten ondersteunen elkaar. Zij leven in een gezonde leefomgeving.

Zorgaanbieders

Amarant Groep, ASVZ, Impegno, JuniorCare, Kompaan en De Bocht, Prisma, Siza, Thebe, Zintri Zorggroep

Oo

Opvoed- en opgroeisituatie

Voor volwassenen vanaf 18 jaar

Resultaat

Er is een veilig klimaat waarin kinderen zichzelf kunnen ontwikkelen en ontplooiën.

Zorgaanbieders

Amarant Groep, Buro Atlantis Zorg, Impegno, JuniorCare, Kompaan en De Bocht, Prins Heerlijk, Siza, Prisma, Zintri Zorggroep

Ok

Opvoed- en opgroeisituatie Voor jeugd tot 18 jaar

Resultaat

Een kind ontplooit en ontwikkelt zich op een gezonde manier.

Zorgaanbieders

Amarant Groep, Buro Atlantis Zorg, Impegno, JuniorCare, Kompaan en De Bocht, Prins Heerlijk, Prisma, Siza, Zintri Zorggroep

Mo

Mantelzorgondersteuning Voor volwassenen vanaf 18 jaar

Resultaat

De draaglast staat in de juiste verhouding tot de draagkracht.

Zorgaanbieders

JuniorCare, Siza, Prisma, Zintri Zorggroep

Di

Daginvulling Voor jeugd tot 18 jaar en volwassenen

Resultaat

Iemand heeft een zinvolle invulling van de dag.

Zorgaanbieders

Amarant Groep, Diamant-groep, Motorcycle support, Prins Heerlijk, Prisma, Stichting Respect, Siza, Zintri Zorggroep

Kv

Kortdurend verblijf Voor volwassenen vanaf 18 jaar

Resultaat

Mantelzorgers worden ontlast.

Zorgaanbieders

AMO actieve opvang, Prisma, Stichting Respect, Volckaert, Zintri Zorggroep

Pv

Persoonlijke verzorging Voor jeugd tot 18 jaar en volwassenen

Resultaat

Ondersteuning bij algemeen dagelijkse levensverrichting die samenhangt met de behoefte aan ondersteuning voor zelfredzaamheid. De verzorging houdt geen verband met de behoefte aan geneeskundige zorg of een verhoogd risico daarop.

Zorgaanbieders

Amarant, Juniorcare, Motorcycle, Prisma, Respect, Volckaert, Zintri

Zz

Zintuigspecifieke zorg Voor volwassenen vanaf 18 jaar

Resultaat

Zorg en ondersteuning voor mensen met een beperking van hun gezichtsvermogen, gehoor of beide.

Zorgaanbieders

GGMD, Kentalis, Koninklijke Visio, Robbert Coppes Stichting



Acteon Thuiszorg

Met aandacht voor cliënten en hun omgeving

Als mensen niet meer alles zelf kunnen is ondersteuning in het huishouden vaak een logische stap. Als eerste komen onze medewerkers kijken wat er nodig is. Door de juiste aandacht bereiken we een optimale mix tussen zelfredzaamheid en ondersteuning.

Vaste contactpersonen

Onze medewerkers komen altijd uit de regio waar de cliënten wonen. Daarbij plannen we de werkzaamheden dusdanig dat dezelfde hulp bij dezelfde cliënt ondersteunt. Altijd prettig om te weten dat de vaste hulp komt en dat u samen duidelijke afspraken heeft over de tijden waarop gewerkt wordt en wie wat doet. Ook de aansturing vanuit het kantoor van Acteon gebeurt met vaste teams en is regionaal gestuurd. U hebt daarom altijd een vast aanspreekpunt met een vaste collega. Ook hier geldt weer dat dit ervaren wordt als een prettige manier van communiceren door onze cliënten. Alle betrokkenen hebben indien nodig regelmatig contact met elkaar en doordat dit altijd dezelfde personen zijn kan de communicatie helder worden uitgevoerd.

Snelle inzet zonder wachtlijsten

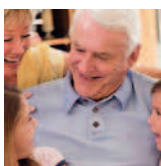
Acteon heeft voldoende personeel zodat we snel inzet kunnen plegen op vragen vanuit de cliënten. Bent u een nieuwe cliënt dan zorgen we dat de intake en de daarop volgende ondersteuning snel wordt geregeld in overleg met u. Mocht er iets veranderen in uw situatie waardoor ook de ondersteuning anders moet worden dan schakelen we daar snel in.

Aandacht voor personeel en mantelzorgers/familie

Via het Acteon College ontwikkelen (en geven) wij trainingen voor ons personeel. Hiermee zorgen we er mede voor dat uw huishoudelijke hulp de juiste competenties heeft om te werken voor en met onze cliënten. Ook betrekken we cliënten, mantelzorgers en/of familie in het overdragen van kennis welke behulpzaam kan zijn bij het ondersteunen van onze cliënten. Ook technische innovaties zijn een onderdeel van het proces. Wasmachines en vaatwassers hebben immers ook grote tijds winst gebracht in het huishouden.

Aanvullende diensten (HHT)

Uiteraard kunnen we bij Acteon er voor zorgen dat u meer of andere ondersteuning krijgt. Soms omdat u simpelweg liever andere zaken doet dan het huishouden. Via de HHT is het mogelijk om extra ondersteuning in te kopen. Ook leveren wij particuliere hulp, tuinonderhoud, gezelschapsdiensten en een klussendienst. Als u een vraag heeft, kunnen wij bekijken of dat mogelijk is. U kunt dat bespreken met uw contactpersoon bij Acteon.



Met aandacht voor cliënten en hun omgeving

Acteon Thuiszorg
Einsteinstraat 14
6533 NN Nijmegen
040 248 77 40
info@acteonhuiszorg.nl
www.acteonhuiszorg.nl





Amarant Groep

Aandacht en betrokkenheid

Meedoen, zelf doen en kwaliteit van leven: dat vinden we belangrijk bij de Amarant Groep. Wij zijn een vooruitstrevende zorgorganisatie, die in Noord-Brabant passende zorg en huisvesting biedt aan kinderen, jongeren, volwassenen en ouderen met een beperking.

Onze vakbekwame medewerkers doen dat met aandacht en betrokkenheid in samenwerking met de omgeving. Onder vier verschillende merknamen bieden we zorg aan vier verschillende doelgroepen.

Amarant met logo Amarant

Amarant biedt zorg aan mensen met een matige tot zware verstandelijke beperking, in iedere levensfase. Dat varieert van begeleiding bij wonen en dagbesteding middenin de maatschappij tot specialistische zorg en behandeling op beschutte locaties.
www.amarant.nl | 088 611 99 55



Idris

Idris is een specialistisch behandelcentrum voor kinderen, jongeren en volwassenen met een licht verstandelijke beperking in combinatie met complexe problematiek. Idris biedt perspectief, ook als het nergens anders meer gaat.
www.idris.nl | 088 622 10 00



Dr. Leo Kannerhuis Brabant

Dr. Leo Kannerhuis Brabant biedt specialistische zorg en behandeling aan kinderen, jongeren en jong-volwassenen met autisme en een normale begaafdheid. We maken mensen met autisme sterker en vergroten de opvoedkracht van de ouders.
www.leokannerhuisbrabant.nl
088 611 99 44



Pauwer

Pauwer biedt zorg op maat voor kinderen, jongeren en volwassenen met een lichamelijke beperking en niet-aangeboren hersenletsel (NAH). Pauwer: versterking bij een beperking!
www.pauwer.nl | 088 611 02 11



*Meer informatie op
www.amarantgroep.nl*

Amarant Groep
Bredaseweg 412
5037 LH Tilburg
Postbus 715
5000 AS Tilburg
0900 80 66





AMO actieve opvang

Zorgeloos actief

AMO actieve opvang is een zorginstelling in de regio Midden

Brabant. De organisatie is in 2008 gestart om naschoolse

begeleiding te bieden aan kinderen uit het speciaal onderwijs.

We doen dit voornamelijk in de vorm van sportieve

activiteiten.

Werkwijze

AMO biedt begeleiding aan kinderen en (jong) volwassenen met een hulpvraag op het gebied van persoonlijke ontwikkeling. In een leervriendelijke en veelal sportieve omgeving biedt AMO actieve opvang. Cliënten krijgen de mogelijkheid om op eigen niveau met vriendjes of vriendinnetjes deel te nemen aan de verschillende activiteiten. Daarbij worden de verschillende activiteiten ingezet als middel om te werken aan persoonlijke zorgdoelen; allemaal verzorgd door professionele begeleiders.

Enkele voorbeelden van activiteiten zijn: zwemmen, paardrijden, skaten, tennissen, voetballen, bosspelen, spellen in de gymzaal en creatieve activiteiten zoals koken en bakken.

Vervoer

AMO actieve opvang verzorgt zelf het vervoer van en naar de plek waar de begeleiding plaatsvindt, wanneer er een indicatie voor vervoer is afgegeven. Zodoende kan er een warme overdracht plaatsvinden bij het ophalen en thuisbrengen van het kind.

Zorgaanbod

AMO heeft een breed zorgaanbod voor zowel kinderen met een Persoons Gebonden Budget als Zorg in Natura. Kijk voor ons aanbod op onze site www.deamo.nl/ons-aanbod of vraag bij uw gemeente na wat voor u de mogelijkheden zijn.



"Ons team van enthousiaste medewerkers staat altijd voor u klaar"

AMO actieve opvang

Kraaivenstraat 23-11
5048 AB Tilburg
013 850 98 25
www.deamo.nl





ASVZ

Zorg pakken we samen aan

ASVZ biedt ondersteuning en advies - zo kort als mogelijk, zo lang als nodig - aan mensen met een verstandelijke beperking en/of psychische problematiek.

Samen zoeken we naar praktische oplossingen.

Zelfstandig zelfredzaam

Is zelfstandig wonen - met een verstandelijke beperking - soms ingewikkeld? Dan kan ASVZ ondersteuning bieden. Wij brengen samen met u - en indien mogelijk iemand uit uw eigen omgeving - in kaart wat u moeilijk vindt. Het kan hierbij gaan om uw huishouden, de administratie, het regelen van geldzaken of het versterken en onderhouden van het eigen netwerk en contacten zoals met de huisarts, de gemeente en allerlei andere organisaties. Ook het opvoeden van een kind kan veel van u vragen. Bij dit alles speelt het aanleren van vaardigheden om (goede) besluiten te nemen en belangrijke zaken te regelen een grote rol. Samen bekijken we welke bijdrage iedereen kan leveren om uw eigen kracht hierin te vergroten.

Wat mag u verwachten van ASVZ?

U krijgt een vaste begeleider. Hij of zij biedt professionele ondersteuning bij wat u moeilijk vindt. U werkt samen aan het doel: uw (gezins)leven op de rails houden of krijgen.

Samen naar het doel

Met uw begeleider van ASVZ maakt u afspraken over de invulling van de ondersteuning en begeleiding. Deze afspraken worden opgeschreven in een uitvoeringsplan. Niet alleen u, maar ook de mensen uit uw eigen omgeving worden betrokken bij het uitvoeringsplan. Zo werkt u samen met hen aan uw eigen zelfredzaamheid.

Het doel is dat u zo zelfstandig mogelijk, lang en prettig kunt wonen, werken en leven in uw eigen omgeving.

“Bij ASVZ bent u aan het juiste adres.”

ASVZ
goirle@asvz.nl
013 202 00 04

Conny Delpout
teamleider Ambulant ASVZ
cdelpout@asvz.nl
06 48 13 13 65





Buro Atlantis Zorg

Het beste uit jezelf halen

Buro Atlantis Zorg biedt ouders, kinderen, jongeren en volwassen individuele begeleiding, thuis of op locatie. Onze begeleiding is altijd op maat en met name gericht op het verbeteren van communicatie en gedrag.

Individuele Begeleiding

Geen mens is 'normaal' en ieder mens heeft in zijn leven wel eens moeite om goed te kunnen omgaan met het leven en alles wat daarbij komt kijken. Soms zijn dat fasen, maar soms blijven mensen langer dan gewenst worstelen met situaties, negatieve gevoelens/emoties of blijven problemen in de opvoeding/ relatie ontstaan.

Wij helpen weer grip te krijgen op jezelf of op de omgeving. We doen dat door bij je thuis te komen, op school of werk te ondersteunen. Daarnaast hebben we de mogelijkheid om kinderen/jongeren bij ons op locatie op te vangen en hen sociaal weerbaarder en/of zelfstandiger te maken.

Buro Atlantis Zorg bestaat uit een groep gedreven en gemotiveerde professionele hulpverleners die graag meedenken bij het oplossen van problemen. Samenwerken met andere zorgaanbieders, scholen, artsen of behandelaars doen we graag en veel, zolang de cliënt er baat bij heeft.

Omdat we een goede eigen methodiek hebben ontwikkeld kunnen we veel hulpvragen aan en begeleiden we reeds een brede doelgroep cliënten. Wij zijn er voor kinderen, jongeren en volwassenen met gedrag-psychiatrische problematiek. Daarnaast begeleiden we de ouders, familie, vrienden en werkgevers die met hen te maken hebben. Wij werken graag systeemgericht waarbij we oog hebben en houden voor de sociale omgeving waarin de cliënt opgroeit of zich in bevindt.

Nieuwsgierig naar wie we zijn en wat we doen ?

Neem vooral eens een kijkje op onze website www.b-az.nl. Hier staat precies beschreven wat je van ons kunt verwachten en wordt ook uitleg gegeven over bijvoorbeeld de (BRUS) groepen die we draaien en de weerbaarheids-trainingen die we geven.

Atlantiszorg werkt op de verschillende resultaatgebieden onder andere samen met de volgende onderaannemer: Buro Maks.



“Bijzondere Aandacht voor Zorg”

Buro Atlantis Zorg

Sint Josefstraat 76
5104 EG Dongen
0162 31 83 96
Josieke Borsten 06 20 99 71 54
Karlijn Cillessen 06 14 83 19 90
www.b-az.nl





Diamant-groep

Arbeidsmatige dagbesteding

Werk geeft voldoening, trots en zelfvertrouwen. Op zoek naar een zinvolle dagbesteding? Laat je verrassen door het brede aanbod van onze werkplekken: er zit altijd wel iets bij wat bij je past.

Begeleiding op maat

Als je bij ons aan de slag gaat kun je rekenen op goede begeleiding die is afgestemd op wat jij nodig hebt. Je krijgt een persoonlijke begeleider of jobcoach waar je terecht kunt en die dingen voor je regelt. We vinden het belangrijk dat je het naar je zin hebt en dat je nieuwe dingen kunt leren als je dat wilt.

Graag helpen we je bij het bepalen van de juiste werkplek. Zo is het mogelijk om op een werkplek proef te draaien. Want het is belangrijk dat het werk past bij je interesses en capaciteiten.

Zelf bepaal je welke dagdelen je aan de slag wilt. Kom je één dagdeel of meerdere dagdelen? In de ochtend of de middag? De keuze is aan jou!

De mogelijkheden op een rij

Hou je van dieren, van honden en katten? Dan is mogelijk het Dierenopvangcentrum een leuke werkplek.

Misschien ben je wel eens bij Kringloopwinkel La Poubelle geweest? Je kunt hier in de winkel aan de slag of in één van de werkplaatsen (bijv. fiets- of houtwerkplaats); de mogelijkheden zullen je verrassen.

Het werk op de Kwekerij (buiten) of Stekbedrijf (binnen) is zeker geschikt als je groene vingers hebt.

Maar misschien hou je er gewoon van om met je handen te werken en vind je afwisselend werk belangrijk. Dan biedt Productie afwisselende werkzaamheden, met zowel staand als zittend werk.



Wil je zinvol aan de slag in werk? Neem contact op!

Diamant-groep

Zevenheuvelenweg 14
Postbus 5033
5004 EA Tilburg
013 464 19 11
wegwijs@diamant-groep.nl
www.diamant-groep.nl





GGMD

voor Doven en Slechthorenden

GGMD staat voor Geestelijke Gezondheidszorg en Maatschappelijke

Dienstverlening. Wij helpen doven en slechthorenden met advies, therapie, training en andere vormen van ondersteuning.

Wij helpen vroegdoven, plots- en laatdoven, doofblinden, slechthorenden, mensen met hoorproblemen als tinnitus, hyperacusis en ménière, en mensen met een CI. Wij helpen hen als zij in het dagelijks leven tegen vragen of problemen aanlopen.

Wij kunnen communiceren

Onze medewerkers kunnen communiceren met doven en slechthorenden. Zij verstaan hun vak en weten wat het is om doof of slechthorend te zijn. Sommige medewerkers zijn zelf doof of slechthorend. Onze medewerkers kunnen gebaren, zijn bekend met de dovencultuur en kennen de mogelijkheden en moeilijkheden van doven en mensen met een hoorprobleem.

Ons aanbod per doelgroep

Doven en doofblinden bieden wij:

- Maatschappelijk werk
- Woonbegeleiding
- Opvoedondersteuning
- Loopbaanbegeleiding en jobcoaching
- GGz kind & jeugd
- Vaardigheidstrainingen (bijvoorbeeld omgaan met geld, assertiviteit, Goldstein, mijn gewicht in evenwicht)
- Advies over hulpmiddelen (Hoorinfotheek)

Slechthorenden, plots- en laatdoven en mensen met tinnitus, ménière of hyperacusis bieden wij:

- Maatschappelijk werk
- Woonbegeleiding
- Loopbaanbegeleiding en jobcoaching
- GGz kind & jeugd
- Opvoedondersteuning
- Advies over hulpmiddelen (Hoorinfotheek)



“Mijn GGMD-collega’s ondersteunen u bij het zo zelfstandig mogelijk kunnen leven.”

GGMD voor Doven en Slechthorenden

T 0182 67 02 35
contact@ggmd.nl
www.ggmd.nl





Impegno

Ambulant, buurtgericht, laagdrempelig

Impegno begeleidt en behandelt gezinnen en individuen. We komen naar u toe en laten niet snel los. Samen doelgericht doen wat nodig is.

Impegno biedt begeleiding, diagnostiek en behandeling aan gezinnen en individuen (alle leeftijden) die vastlopen in hun dagelijks leven of ontwikkeling en daardoor moeite hebben zich staande te houden.

Integrale begeleiding en behandeling

Wij bieden hulp bij psychische en psychiatrische problematiek. Bijvoorbeeld: angst en depressieve klachten, ADHD, borderline, autisme en gedragsproblemen bij kinderen. Vaak zijn er ook moeilijkheden met huisvesting, financiën, werk, sociaal functioneren. Soms lukt het even niet en ondersteunen wij tijdelijk, met als uiteindelijk doel toename van zelfstandigheid en zelfredzaamheid.

Onze hulpverleners komen bij u thuis, zijn van vele markten thuis en laten niet snel los. Indien gewenst kunt u ook naar ons komen.

We staan naast u en onderzoeken met u en de mensen om u heen waar krachten en kwetsbaarheden liggen. We maken samen een doelgericht plan en evalueren dat regelmatig. We sluiten aan bij wat u aankunt, in het tempo dat voor u werkt. Bij ons werken verschillende disciplines intensief samen in één team, en met externe organisaties. Het bekende “van het kastje naar de muur effect” wordt zo voorkomen.

Vasthoudend en bereikbaar

Wij begrijpen dat het aanpakken van problemen moeilijk is, geven niet snel op en blijven zoeken naar soms ongewone oplossingen.

Impegno werkt op de verschillende resultaatgebieden onder andere samen met de volgende onderaannemer: Nuevo.



*“We doen wat nodig is,
daar waar nodig”
Elle Basters, Teamcoach*

Impegno

013 202 00 02

www.impegno.nl/nl/

buurtteams/buurtteams-midden-brabant

Aanmelden: www.impegno.nl/nl/aanmelden

Voor vragen of belverzoek:

aanmeldingmiddenbrabant@impegno.nl





Ik en Jan Arends

M'n zelfzorghelper

Ik bepaal m'n eigen leven en Jan helpt mij verder... Jan Arends gelooft in de eigen kracht van mensen. We geven begeleiding, zorg en training bij het dagelijks leven, om weer zelfredzaam te worden.

Jan Arends is er voor iedereen die een steuntje in de rug of ondersteuning nodig heeft. Bij wonen, financiën, gezondheid, dagbesteding of het omgaan met andere mensen. Of je nu een beperking hebt, een psychisch probleem of opgenomen bent geweest: voor ons ben je een mens als ieder ander. Niet eerst aanpassen, genezen of normaliseren maar gewoon meedoen, op je eigen manier. Dat is waar we samen mee aan de slag gaan.

Misschien heb je thuis tijdelijk ondersteuning of zorg nodig. Bijvoorbeeld bij praktische zaken zoals het huishouden, persoonlijke hygiëne of het op orde brengen van je administratie. We komen bij je thuis en brengen samen in kaart wat je nodig hebt. We maken een plan om je op weg te helpen om structuur in de dagen te brengen, de grip op je leven weer terug te krijgen. In dat plan staat

ook wat wij daarvoor doen, en wat jij daarvoor doet. Het kan zijn dat je toch die koffieochtend in de wijk gaat bezoeken, een training gaat volgen of wellicht vrijwilligerswerk gaat doen in iets waar je goed in bent.

Als schulden je boven het hoofd groeien of de stapel ongeopende enveloppen op tafel steeds hoger wordt, leren we je beter om te gaan met je geld. Of helpen we je om een start te maken met het afbetalen van je schulden. En als het nodig is, zorgen we dat iemand je komt helpen dit ook te blijven doen.

Is een training nodig om je beter om te leren gaan met jezelf? Dan onderzoeken we of deze in de buurt in het wijkcentrum gegeven kan worden met gelijkgestemden.

Twijfel niet en neem gewoon contact op.



“Moeilijke mensen bestaan niet.”
Marga Broeren, Coach

Jan Arends
088 270 12 00
info@janarends.nl
www.janarends.nl





JuniorCare

Maakt gezinnen sterk

JuniorCare helpt, met zijn specifieke kennis, kinderen en (jong)volwassenen zich zo te ontwikkelen dat ze een gelukkige volwassene worden met zo zelfstandig mogelijke deelname aan onze maatschappij.

JuniorCare is ontstaan vanuit de praktijk. De hulpvraag van de jeugdige/het gezin staat centraal; de regie ligt zoveel mogelijk in het gezin, met oog voor eigen verantwoordelijkheid. De mogelijkheden van het sociale netwerk worden geactiveerd. In samenspraak met het gezin wordt doelmatig, aan de hand van een plan en op maat, zorg geboden. De begeleiding is gericht op de ontwikkeling van vaardigheden van ouders en kinderen en het vergroten van de zelfstandigheid van het kind/de jongere en vindt zoveel mogelijk in eigen omgeving plaats (thuis, stage, op school, op het werk of tijdens vrijetijdsbesteding).

Samen aan de slag

JuniorCare werkt met de best practice-methodiek "Samen aan de slag". De methodiek is beschreven met subsidie van ZonMw en in het kort houdt het in dat onze inzet zo kort als mogelijk en zo lang en intensief als nodig is.

Dat we oog hebben voor nazorg of weer inzetbaar zijn bij levensgebeurtenissen. We werken als coach zoveel mogelijk samen met ouder(s), jeugdigen én netwerk om ontwikkeling teweeg te brengen.

Aanleren en uitbreiden

Het maatwerk van de coach is gericht op zelfstandigheid en welbevinden. We bieden een samengaan van individueel werken in het gezin en het leren en oefenen in zorgvuldig samengestelde groepen. De combinatie van aanleren en uitbreiden van (specifieke) opvoedingsvaardigheden en het oplossen van kindgebonden problematiek door aanleg- of ontwikkelingsstoornis en het kunnen toepassen van het geleerde in de eigen situatie maakt dat onze methodiek werkt!

JuniorCare werkt op de verschillende resultaatgebieden onder andere samen met de volgende onderaannemers: Zintri en Prins Heerlijk.



*"Mijn ervaring met JuniorCare verdient een 10!"
Een tevreden moeder*

JuniorCare
Bladelstraat 3
5043 CZ Tilburg
013 737 01 66
info@juniorcare.nl





Kentalis

Meedoen aan de samenleving als je doofblind bent

Niet of niet goed kunnen horen en zien is ingrijpend. Toch is een zelfstandig, zinvol en sociaal leven heel goed mogelijk. Kentalis biedt ondersteuning en revalidatie voor mensen met doofblindheid.

Een zelfstandig leven

Bij Kentalis kunt u terecht voor ondersteuning en trainingen, zoals brailletraining, tactiele training, computertraining en communicatietraining. Communicatietraining houdt in dat u leert communiceren op een manier die aansluit bij uw mogelijkheden en de mogelijkheden van de mensen om u heen. U leert bijvoorbeeld vierhandengebaren, vingerspellen in de hand of Nederlandse Gebarentaal. Ook bieden we een oriëntatie en mobiliteitstraining; u ontdekt hoe u zich zo veilig, efficiënt en onafhankelijk mogelijk verplaatst, binnen en buiten.

Naar de toekomst kijken

Sommige mensen met doofblindheid komen meerdere dagen per week naar ons revalidatiehuis in Sint-Michiëlsgestel. U kunt hier trainingen volgen, ervaringen uitwisselen en

leren omgaan met uw doofblindheid. Samen kijken we naar uw mogelijkheden en naar de toekomst. Het doel van de revalidatie is om zo zelfstandig mogelijk te kunnen blijven wonen in uw eigen woonomgeving. We kunnen nog veel meer voor u betekenen. Zo zoeken we graag een geschikte begeleider voor u, als u daar behoefte aan heeft. Een begeleider ondersteunt u bij activiteiten, zoals winkelen, een familiebezoek, wandelen of het afhandelen van administratieve zaken.

Over Kentalis

Kentalis is al 225 jaar specialist in diagnostiek, zorg en onderwijs aan mensen die doof, (ernstig) slechthorend of doofblind zijn. Kijk voor meer informatie op www.kentalis.nl of neem contact op via 0800 53 68 25 47 of info@kentalis.nl. Volg ons via Twitter, LinkedIn, Facebook of YouTube.



“Ik weet nu dat bijna alles mogelijk is, ook met doofblindheid.” Charlotte (64)

Kentalis
Kenniscentrum
Doofblindheid
073 558 81 40
doofblindheid@kentalis.nl





Kompaan en De Bocht

Veiligheid en ontwikkeling voor iedereen

Kompaan en De Bocht biedt behandeling en begeleiding bij ernstige opvoed- en opgroei problemen, ontwikkelingsproblemen, huiselijk geweld en kindermishandeling aan kinderen, jongeren, vrouwen, mannen en gezinnen.

Problemen horen bij het leven. Vaak kun je ze op eigen kracht of met je netwerk oplossen. Maar wanneer wordt dwars gedrag een gedragsstoornis? En wat als gekibbel een vechtscheiding wordt? Als veel tegen zit, lukt het niet om zonder hulp de problemen behapbaar te maken en ontstaat het risico dat kinderen of volwassenen en een veilig (gezins) leven in de knel komen. Kompaan en De Bocht zet zich in om die risico's te voorkomen of te verminderen.

Voorkómen van problemen

Kompaan en De Bocht heeft veel kennis van het versterken van de eigen kracht en het vergroten van de zelfstandigheid van mensen; opvoeden, opgroeien en ontwikkelen; veiligheid in relaties en vechtscheidingen; huiselijk geweld en kindermishandeling; loverboys- en eerproblematiek; radicalisering.

Kompaan en De Bocht is er als er zorgen zijn over de veiligheid en ontwikkeling van kinderen en andere gezinsleden. Een specialistisch begeleider helpt dan de zorgen en problemen te ontwarren en tot verbetering en groei te komen. Vroegtijdige en kortdurende specialistische hulp kan voorkomen dat de problemen escaleren.

Hulp dichtbij

De hulpverlener werkt dichtbij de plaatsen waar mensen leven en waar kinderen opgroeien, spelen en leren: het gezin, de kinderopvang, scholen en huisartsen. Samen met het gezin, het netwerk en eventueel andere hulpverleners stelt hij (of zij) een verbeterplan op.

Als het nodig is, adviseert hij aanvullende hulpverleningsmodules uit het brede specialistische achterveld.



“Samen met u maken we u en uw kinderen steeds sterker” Wiedi Hartveld, specialistisch begeleider

Afdeling Intake

013 530 94 00

intake@kompaanendebocht.nl

www.kompaanendebocht.nl





Koninklijke Visio

Slechtziend of blind, wat nu?

In Nederland zijn driehonderdduizend mensen blind of slechtziend. Wanneer u of iemand in uw omgeving slecht ziet of helemaal blind wordt, heeft dat ingrijpende gevolgen.

De meeste mensen krijgen pas op latere leeftijd problemen met zien. De een ziet niets, of alleen het verschil tussen licht en donker. Iemand anders ziet een euro op de grond haarscherp liggen, terwijl de rest van het beeld onscherp is of zelfs helemaal wegvalt.

Zelfstandig functioneren

Een visuele beperking heeft altijd ingrijpende gevolgen op levensgebieden als wonen, werken, ontspanning, onderwijs, opvoeding en mobiliteit. Het is heel goed mogelijk om zelfstandig te blijven functioneren in de samenleving. Zeker als de problemen met zien (vroegtijdig) herkend worden. Visio, expertisecentrum voor slechtziende en blinde mensen, biedt op alle gebieden passende oplossingen.

Specialistische begeleiding

Blijvende ondersteuning voor mensen met een visuele beperking en bijkomende problemen. Doel: zo zelfstandig mogelijk blijven deelnemen aan de samenleving.

Tijdelijk verblijf/logeren

Logeren is mogelijk in het weekend, door de week of in de schoolvakanties. U werkt actief aan uw ontwikkeling, behandeling of allebei.

Zinvolle dagbesteding

Ieder mens heeft recht op een vertrouwde werk-, leer- en leefomgeving, waar hij zichzelf kan zijn. Visio biedt verschillende vormen van dagbesteding: ambachtelijke werkzaamheden, werksituaties en creatieve vorming. Specifiek ingericht en afgestemd op mensen met een visuele en verstandelijke beperking.



Rob Gieling

“Zelfstandig blijven is heel goed mogelijk”

Koninklijke Visio
expertisecentrum voor
slechtziende en blinde
mensen
T 088 585 85 85
www.visio.org





Motorcycle Support

Sleutelen aan jouw toekomst

Bij Motorcycle Support Nederland sleutel je aan jezelf en je toekomst door te sleutelen aan motoren, auto's, brommers en fietsen.

Wij begeleiden je, op welke manier dan ook, naar een zinvol bestaan.

Bij Motorcycle Support Nederland begeleiden wij mensen naar een zinvol bestaan. Dit kan zijn door de begeleiding naar een betaalde baan of opleiding, het vergroten van je sociale netwerk en/of zinvolle dagbesteding. Wij bieden 30 opleidingen op verschillende niveaus waardoor er voor jou en voor ieder ander de mogelijkheid is een erkend diploma te behalen. Wij helpen je hierbij. Dit doen wij vanuit onze werkplaats in Goirle waar je in een 'echte' werkomgeving vaardigheden opdoet en vooral aan jezelf werkt.

De rode draad ben jij zelf

Vanuit jouw kracht en jouw talent werken aan jouw toekomst. Het draait bij ons om jou. Waar wil jij heen en hoe ga je dat bereiken. Vanuit die basis bieden wij je de ondersteuning die jij nodig hebt. En dit kan op allerlei manieren. In onze werkplaats, bij een van

onze projecten, bij jou thuis, op bergsportvakantie of op vrijdagmiddag tijdens het biljarten.

We staan midden in de maatschappij

Bij ons werken betekent niet perse werken in de techniek. Wij bieden ook werkplekken in de (ondersteunende) horeca, de schoonmaak en buitensport. Daarnaast kun je vanuit ons begeleid worden naar een baan. Wij verlagen vooral de drempel zodat de stap naar een zinvol bestaan geen uitdaging maar een vanzelfsprekendheid wordt. Door midden in de maatschappij te staan kunnen jouw dromen waar gemaakt worden. En dit doe jij zelf, met een beetje hulp van ons.

Motorcycle Support Nederland werkt op de verschillende resultaatgebieden onder andere samen met de volgende onderaannemer: Zorgboerderij De Wederloop.



"De rode draad, dat zijn de mensen zelf"

Stichting Motorcycle Support Nederland

Nobelstraat 2
5051 DV Goirle
013 534 43 09
www.motorcyclesupport.nl





Prins Heerlijk

Leren, werken en wonen

Prins Heerlijk biedt begeleiding aan jongeren met een functiebeperking. Onze missie: participatie en ontwikkeling van jongeren zodat ze mee kunnen doen in de maatschappij en kunnen groeien in zelfredzaamheid.

Jongeren tussen 16-27 jaar, met een licht verstandelijke beperking, autisme of andere leerproblemen, die vaak afkomstig zijn van het VSO of praktijkonderwijs, bieden we in onze leerwerklocaties een zinvolle daginvulling aan met een opleidingsprogramma op maat. Ook ondersteunen we jongeren die dat nodig hebben thuis of in de Prins Heerlijk woningen.

Begeleiding

De begeleiding bij Prins Heerlijk is gericht op het ontwikkelen van zelfredzaamheid en gebeurt midden in de maatschappij. We werken vanuit de ambitie en motivatie van jongeren zelf, om aan de slag te gaan en te willen leren. Dat gebeurt in een van onze leerwerkbedrijven of bij werkgevers in de sector horeca, detailhandel of in de (ouderen) zorg.

Opleiding

Ook bieden we 'Speciaal MBO in Bedrijf' aan in samenwerking met De Rooi Pannen en Koning Willem I College. Dit zijn erkende MBO-opleidingen die met hun niveau en methodiek aansluiten bij de mogelijkheden van de jongeren met leerproblemen. We leiden op voor reguliere MBO-diploma's of certificaten. Sommige jongeren groeien door vanuit arbeidsmatige dagbesteding naar betaalde arbeid.

Toelating

Er is een beperkt aantal plaatsen beschikbaar. We werken met een zorgvuldige toelatingsprocedure.

Prins Heerlijk werkt op de verschillende resultaatgebieden onder andere samen met de volgende onderaannemer: JuniorCare.



*"Ik had nooit gedacht dat ik in de bediening zou gaan werken."
Jason, 19 jaar*

Stg. Buitengewoon leren en werken - Prins Heerlijk
Mariastraat 34
5038 KR Tilburg
013 74 40 152





Prisma

Gericht op mogelijkheden met aandacht voor kwetsbaarheid

Mensen met een ondersteuningsvraag hebben ook wensen ten aanzien van wonen, werken en invulling van vrije tijd. Ook kunnen zij een zinvolle bijdrage leveren aan de maatschappij. Prisma organiseert de ondersteuning die daarbij nodig is.

Medewerkers van Prisma zijn dichtbij, innovatief, ondernemend, flexibel en spelen snel in op de ondersteuningsvraag. Dit resulteert in maatwerk. Wij vinden een wederkerige relatie tussen de burger en ondersteuner heel belangrijk. Zodra een situatie het toelaat, trekken wij ons terug. Waar een situatie te complex is, maken we de verbinding met specialistische zorg binnen of buiten Prisma.

Prisma hecht grote waarde aan het verantwoord van haar resultaten. Dankzij een 'digitale ondersteuningstool' is Prisma transparant en maakt zij de te behalen doelen, acties, ondersteuningsinzet en resultaten inzichtelijk voor betrokken partijen.

Ondersteuning waarbij?

Wij ondersteunen burgers van alle leeftijden in Noord-Brabant die een ondersteuningsvraag hebben op het gebied van wonen, opvoeding van kinderen, werken, vrije tijd en mantelzorg.

Ondersteuning thuis individueel en netwerk

Doel: burgers kunnen zelfstandig en gezond deelnemen aan de samenleving en een waardevolle bijdrage leveren. Daarbij ondersteunen we ook de mantelzorger.

Ondersteuning bij loopbaantrajecten

Doel: een loopbaantraject dat leidt tot een kwalitatief goede, zinvolle en passende daginvulling. We werken samen met het netwerk binnen onderwijs, het bedrijfsleven en maatschappelijke organisaties.

Ondersteuning gezin

Doel: kinderen groeien zo gewoon mogelijk op in een gezin met een ondersteuningsvraag. We bieden ondersteuning en behandeling aan kinderen en gezinnen, met aandacht voor dát wat speciaal is. We werken zoveel mogelijk samen met alle betrokkenen, zowel in het gezin als er om heen.

Prisma werkt op de verschillende resultaatgebieden onder andere samen met de volgende onderaannemers: Thebe Thuiszorg, Zorgboerderij De Wederloop, GGz Breburg, Buro Maks, Het Scheiend en Stichting Zorghoeve Ora et Labora.



Krachtig in verbinden

Prisma
Taxandriaweg 12 - B2
5142 PA Waalwijk
Prisma Entree: 088 770 24 91
entree@prismanet.nl
www.prismanet.nl





Robert Coppes Stichting

Slechtziend? Houd greep op uw eigen leven

Woont u thuis en heeft u problemen met zien?

De Robert Coppes Stichting biedt specialistische ondersteuning bij u thuis.

Als je een visuele beperking hebt, dan kan dat effect hebben op heel veel onderdelen van je leven. Praktische zaken zijn soms heel ingewikkeld, maar ook communicatie met anderen is lastiger. Leven met een visuele beperking kost meer energie. Als je dan ook nog bijkomende problemen hebt, bijvoorbeeld door het ouder worden of door een lichamelijke of psychische beperking, dan kan het leven erg complex worden.

Greep houden op uw leven

Het doel van specialistische begeleiding is dat u zelfstandig kunt blijven wonen, dat u greep houdt op uw eigen leven. De begeleiders van

de Robert Coppes Stichting weten dat u door uw visuele beperking sommige problemen ook anders kunt ervaren. Ze ondersteunen u praktisch, betrokken en met veel kennis van de impact van uw beperking(en).

Over de Robert Coppes Stichting

De Robert Coppes Stichting ondersteunt in heel Zuid-Nederland mensen die een visuele beperking én vaak ook bijkomende beperkingen hebben. Naast specialistische begeleiding aan huis biedt de Robert Coppes Stichting ook dagbesteding, trainingen, geeft advies en voorlichting en heeft in Vught een aantal eigen woonvoorzieningen.



*“Wat kunnen wij in uw situatie betekenen?”
Maria Philipsen-Wilke
manager specialistische begeleiding*

Robert Coppes Stichting
Vlasmeerssestraat 38a
Vught 073 657 91 57
info@robertcoppes.nl
www.robertcoppes.nl





Siza

Verder komen begint bij de eerste stap

Je eigen leven leiden. Met familie, vrienden, buren en collega's. Het klinkt heel gewoon, maar het is niet altijd vanzelfsprekend. Bijvoorbeeld omdat je je leven leidt met een beperking of chronische ziekte. Bij Siza denken we in mogelijkheden. Ga met ons de uitdaging aan en verleg je grenzen.

Samen zetten we nieuwe stappen. Zodat jij zo zelfstandig mogelijk kunt wonen en mee kunt doen in de samenleving.

We bespreken met je welke ondersteuning je nodig hebt. Wat kun je zelf en wat kun je leren? Heb je mensen om je heen die jou kunnen helpen? Welke vorm van begeleiding of behandeling brengt je verder? Of is een technologische oplossing het antwoord op je vraag? Wij zijn er waar en wanneer jij dat nodig hebt.

Verder gaan na hersenletsel

Ook als je plotseling te maken krijgt met een beperking is Siza er voor je. Bijvoorbeeld na het ontstaan van hersenletsel. Wij ondersteunen jou en je naasten bij het opnieuw oppakken van je leven. Met behandeling en begeleiding leren we je omgaan met alle veranderingen. Ook werken we toe naar verbetering van je fysieke en mentale vaardigheden. We gaan daarbij altijd uit van jouw doelen en mogelijkheden. Zodat je weer grip krijgt op je leven en mee kunt doen in de maatschappij. Hersenletsel kan je leven zo ingrijpend veranderen dat je dagelijks moet

kunnen rekenen op begeleiding en eventueel verzorging. Dat kan in één van onze woonlocaties, met specialistische begeleiding.

Samen voor jouw kind

Heb jij, of heeft jouw kind een beperking, dan kun je vragen hebben over hoe je jouw kind de beste kansen kunt bieden. Of hoe je de beperking in jullie gezinsleven een plek kunt geven. Siza is specialist, wij helpen je antwoord te krijgen op je vragen. Ook als de opvoeding ingewikkeld wordt, zijn wij er bij jullie thuis of op school. Soms biedt een logeerplek bij Siza een goede uitkomst om het gezin te ontlasten of om intensieve begeleiding te kunnen bieden. Of het nu om eenmalig een paar dagen, een langere tijd of om vaste momenten gaat. Ook acute opvang is mogelijk. Wij bespreken met jou en je gezin wat er wanneer nodig is. Want ieder kind verdient de kans verschil te maken in de wereld.

“Wij zijn Siza, hoe kunnen we je helpen?”

Siza
088 377 91 99
info@siza.nl
www.siza.nl





Stichting Respect

Respect, een woord dat we dagelijks gebruiken. Wat zou de wereld er anders uitzien als we respectvol met elkaar omgaan. Respect vanuit een open hart.

'Werken vanuit respect' is onze kracht.

Respect geeft deskundig advies en ondersteuning aan personen met een zorgvraag. Wij hanteren als doelgroep personen met autisme spectrumstoornissen, Gilles de la Tourette, CD, ODD, ADHD, Borderline, NAH en angst- en dwangstoornissen. Mocht de zorgvraag anders zijn, dan kijken wij graag of wij daaraan kunnen voldoen. Samen mét de persoon denken wij in mogelijkheden.

Werkwijze

Onze benadering is afgestemd op de specifieke persoon die om hulp vraagt in zijn specifieke omgeving. Wij kijken en luisteren met respect naar de persoon zodat hij zich gehoord voelt. Dit onderscheidt ons in de zorgwereld. Met onze hulp op maat staan de persoon en zijn individuele doelen centraal.

Vanuit een gelijkwaardige basis worden motivatie en eigen keuzes gestimuleerd, omdat oplossingen dan pas werken. In onze begeleiding ontwikkelt de persoon nieuwe vaardigheden direct in de praktijk om weer grip te krijgen op zijn eigen leven. In complexe situaties is behandeling binnen Respect mogelijk. Het inzicht en begrip van de persoon en zijn omgeving worden daarmee vergroot.

Zorgaanbod

Ons brede zorgaanbod bestaat uit korte lijnen, nauwe betrokkenheid en een open communicatie met de persoon én zijn omgeving. Om een indruk van ons zorgaanbod te krijgen, verwijzen wij u graag naar onze website: www.stichtingrespect.com.



*Bij ons kun je ontwikkelen
in een veilige omgeving
Lianne van Huijgevoort,
directrice Stichting Respect*

Stichting Respect
Tilburgseweg 154 A
5051 AL Goirle
013 534 64 03





Thuis Begeleiding van Thebe een breed begrip

Thebe Thuis Begeleiding biedt ondersteuning op maat bij diverse doelgroepen en zeer uiteenlopende hulpvragen. Samen met de cliënt en zijn netwerk werken we praktisch aan het oplossen van de hulpvraag.

Begeleiding op maat

Thuis Begeleiding wordt geboden aan volwassenen met psychiatrische en/of psychosociale problematiek, dementie, Niet Aangeboren Hersenletsel, verstandelijke beperking of een combinatie hiervan. Thuis Begeleiding kan ook ingezet worden voor jeugdigen en kinderen, bijv. als er sprake is van ADHD, autisme.

In het eerste gesprek wordt o.a. de hulpvraag besproken door de situatie op meerdere leefgebieden in kaart te brengen, er wordt gekeken voor welke onderdelen het netwerk ondersteuning kan bieden en waarvoor de thuisbegeleiding ingezet gaat worden. Doelen, afspraken en evaluatietermijn worden vastgelegd in een plan van aanpak. Er wordt gewerkt volgens de landelijke richtlijnen, o.a. de meldcode Veilig Thuis.

Interventies:

- Beeldcoaching: bespreken van (korte) video-opnames gemaakt in de thuissituatie.
- Voorbeeldgedrag: medewerker laat in een probleemsituatie zien wat het meest passende gedrag is.
- Ordenen en structureren van het dagelijks leven, zowel binnenshuis alsook met betrekking tot participatie in de samenleving.
- Reset-methode: snel en efficiënt benutten eigen kracht
- Triple-P; fact-sheets": geeft het gezin handvatten voor de opvoeding en leert nieuw gedrag aan.
- Sociale Netwerk Versterking: in kaart brengen hoe het sociale netwerk eruit ziet, waar het ingezet kan worden ter ondersteuning bij de hulpvraag, hoe het mogelijk uitgebreid kan worden.

De diverse interventies kunnen ook los aangevraagd en ingezet worden.



Cliënt: "De praktische ondersteuning heeft mij prima geholpen".

Thuis Begeleiding
Lage Witsiebaan 2a
5042 DA Tilburg





Tzorg

Zekerheid van aandacht thuis

Tzorg helpt u zo lang mogelijk zelfstandig in uw eigen vertrouwde omgeving te blijven wonen. Met thuishulp, maatwerkondersteuning en begeleiding binnen de Wmo.

Zo lang mogelijk thuis wonen

Met thuisondersteuning helpen wij u zo lang mogelijk in uw eigen vertrouwde omgeving te blijven wonen. We verrichten allerlei huishoudelijke taken voor u en bieden u begeleiding. In het cliënttevredenheidsonderzoek is de thuishulp van Tzorg beoordeeld met een 8,1. Onze cliënten zijn over het algemeen zeer tevreden over de kwaliteit van onze dienstverlening, de betrouwbaarheid en over de medewerkers van Tzorg.

De beste thuishulp

Bij ons zijn er geen wachtlijsten, u krijgt meteen de zorg waar u behoefte aan heeft. Onze thuishulp komt langs op de dag en tijd die u het beste uitkomt. U krijgt een eigen thuishulp toegewezen, zodat altijd dezelfde hulp bij u langs komt. Dat is wel zo vertrouwd. Voordat de thuishulp bij u langs komt kijken we eerst samen met u naar wat uw behoeften zijn en hoe we dit het beste kunnen invullen. Op deze manier kunnen we u de allerbeste thuishulp bieden.

Extra services

We werken daarnaast samen met partijen die zorgaanvullende diensten aanbieden. Hierdoor kunnen wij u naast huishoudelijke verzorging en begeleiding met veel andere zaken helpen. Heeft u bijvoorbeeld behoefte aan een maaltijdservice, aan hulpmiddelen of aan personenalarmering? Wij organiseren dit graag voor u samen met onze partners.



*Zekerheid van
aandacht thuis!*

076 578 35 92
www.tzorg.nl
informatie@tzorg.nl





Volckaert

Voelt vertrouwd als thuis

Volckaert, voelt vertrouwd als thuis... Dat is ons streven.

Medewerkers en vrijwilligers zijn erg betrokken en hebben een gastvrije houding. Zij staan open voor ieders eigen manier van leven.

Je thuis voelen, betekent ook jezelf kunnen zijn. Ieder mens is uniek en dat moet zeker zo blijven, vinden wij. Daarom willen we dat onze cliënten zoveel mogelijk grip houden op hun eigen leven. De dagelijkse dingen blijven doen op de eigen, vertrouwde manier. Eventueel met de ondersteuning van de naasten.

Volckaert biedt ouderenzorg op vier woonzorglocaties: Dongepark in Dongen en De Doelen, Oosterheem en Buurstede in de gemeente Oosterhout. Cliënten kunnen daar wonen, kortdurend verblijven en behandelingen krijgen, bijvoorbeeld op het gebied van fysiotherapie, logopedie en ergotherapie.

Vormen van kortdurend verblijf of logeren bij Volckaert:

Herstelzorg

Ansterken na een zware operatie, een langdurige ziekenhuisopname of bij een

ernstige ziekte; na een verblijf in een comfortabele kamer en door te werken aan de conditie kan iemand verantwoord terugkeren naar huis.

Crisis- en spoedopvang

Iemand is in een situatie beland waarin per direct 24-uurs toezicht of 24-uurs beschikbaarheid van zorg nodig is.

Logeren als adempauze voor mantelzorgers

Wanneer het de mantelzorger even te veel wordt, is het belangrijk een pauze in te lassen. De cliënt kan 'logeren' bij Volckaert en de naasten kunnen op adem komen.

Volckaert voor u

Ontdek op onze website wat Volckaert voor u kan betekenen: www.volckaert.nl. Of bespreek uw situatie met de medewerkers van ons Cliënten Service Bureau. Als u wilt bij u thuis.



Voor al uw vragen.

Volckaert Cliënten Service Bureau

Tijdens kantooruren
telefonisch te bereiken:
0162 48 09 86
csb@volckaert.nl





Zintri Zorggroep

Zorg voor Eigen Kracht

Onze specialistische zorg op maat is dichtbij, professioneel en mensgericht.

Voor jong en oud met autisme en een normale begaafdheid én voor mensen met complexe en meervoudige problematiek.

Wij zijn er voor kinderen, jongeren, volwassenen, ouderen en gezinnen
Ondersteuning dichtbij, bij u thuis, op het werk of school, waar deze het hardst nodig is. Ondersteuning die u ontlast en ondersteunt bij de problemen die u ervaart in het dagelijks leven. Doel is dat u weer in uw eigen kracht komt te staan. Onze zorg is professioneel en betrokken vanuit een mensgerichte benadering. Samen met u kijken we naar uw ondersteuningsvraag, uw mogelijkheden en die van uw netwerk en creëren zo Draagvlak en Draagkracht.

Resultaten

Dankzij onze ondersteuning en begeleiding kunnen mensen (onder meer) langer thuis blijven wonen, succesvol leren en werken, omgaan met financiën, plannen en organiseren en beter omgaan met hun diagnose en problemen in de praktijk. Zij kunnen de mantelzorg voor een dierbare beter aan, zijn zelfstandiger, sociaal vaardiger en hebben een zinvolle besteding van de dag.

Onze specialisaties:

- Autisme (en een normale begaafdheid)
- Complexe en meervoudige problematiek
- Huishoudelijke ondersteuning.

De zorg die wij u bieden:

- **Ambulante zorg op alle levensgebieden**
- **Kortdurend Verblijf**
- **Huishoudelijke ondersteuning**

Onze Medewerkers

Onze medewerkers zijn zeer betrokken en hebben allen jarenlange, brede ervaring. Dit gaat uiteraard gepaard met bezieling voor het werk, professionaliteit en het beschikken over de juiste kennis en kunde. Net dat 'beetje extra' vanuit een mensgerichte benadering. Wij werken met functiedifferentiatie zodat we u optimaal kunnen ondersteunen.

Zintri Zorggroep werkt op de verschillende resultaatgebieden onder andere samen met de volgende onderaannemers: RIBW en Atlantis.



"Uw Vraag is onze Zorg"
Sonny de Nijs, directie Zintri

Zintri Zorggroep
Hoofdstraat 53
5121 JA Rijen
0161 29 47 77

www.zintrizorggroep.nl: Ambulante zorg, Logeren
www.zintriho.nl: Huishoudelijke ondersteuning
Aanmelden: zorgtoeleiding@zintrizorggroep.nl



