

samen Bouwen In Eigen Beheer in Haghhorst 25 maart 2024



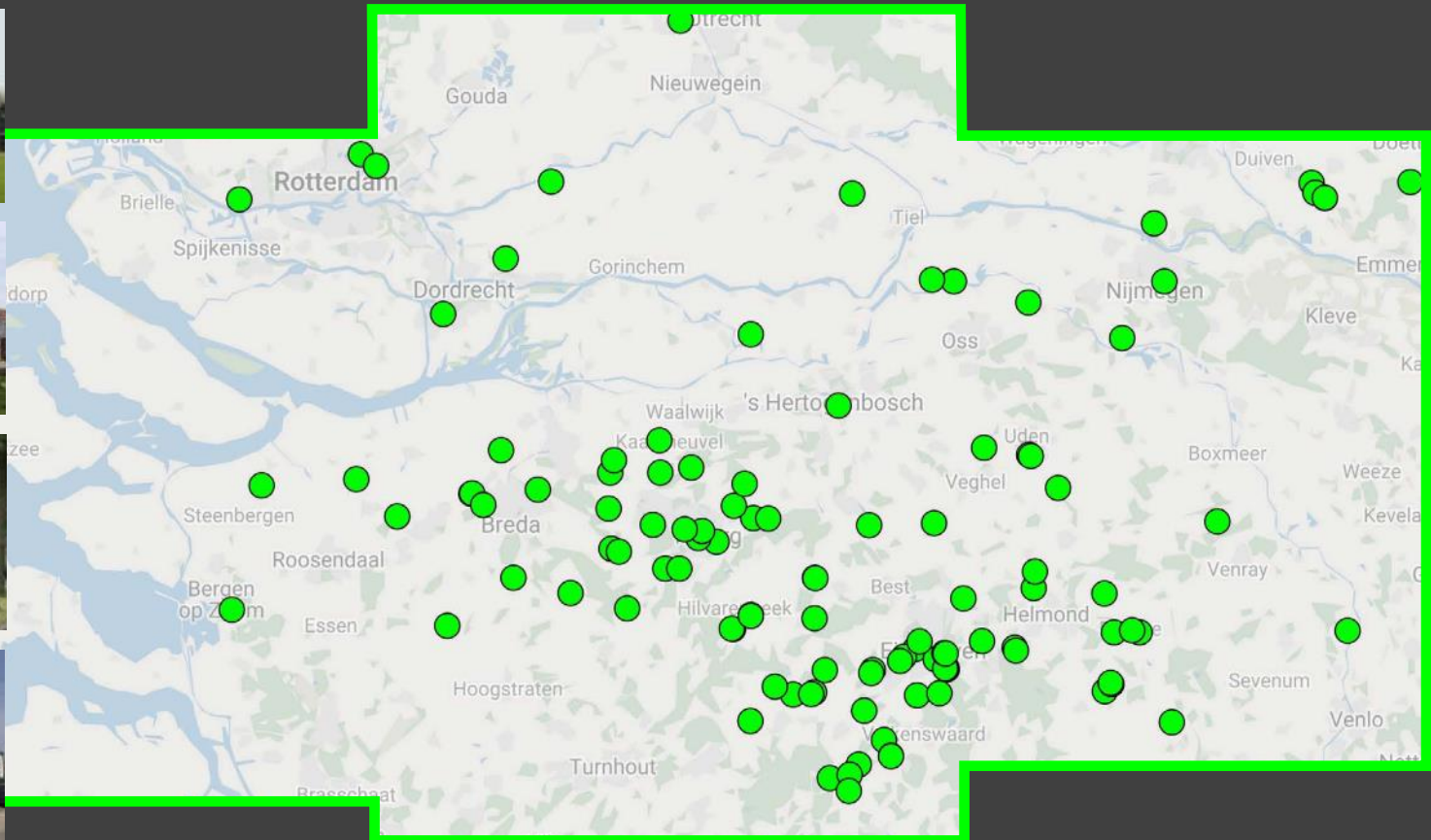
Bouwen In Eigen Beheer

Adviesbureau sinds 1982, **gespecialiseerd in cpo** en vraaggestuurde ontwikkeling. We werken vanuit Eindhoven aan projecten **door heel Nederland** met een team van 14 mensen.



ons kantoor

BIEB realiseerde meer dan 160 projecten sinds 1982, dat zijn meer dan 3000 woningen



Wat is CPO?

of

Collectief Particulier Opdrachtgeverschap

of

Bouwen In Eigen Beheer

Collectief Particulier Opdrachtgeverschap

- **(C)** = In een groep/**C**ollectief/samen
 - “de vereniging”
- **(P)** = Met burgers/**P**articulieren
 - je bent zelf de ontwikkelaar
- **(O)** = Die zelf **O**ntwikkelen
 - zeggenschap over je woning(=Opdrachtgever)
 - keuzevrijheid in alles

0 aanmelden bij gemeente



- 1 oprichten vereniging**
- 2 (rand)voorwaarden opstellen**
- 3 wensen inventariseren**
- 4 architect kiezen**
- 5 plan maken (so, vo, do, to)**



6 omgevingsvergunning

7 aanbesteding

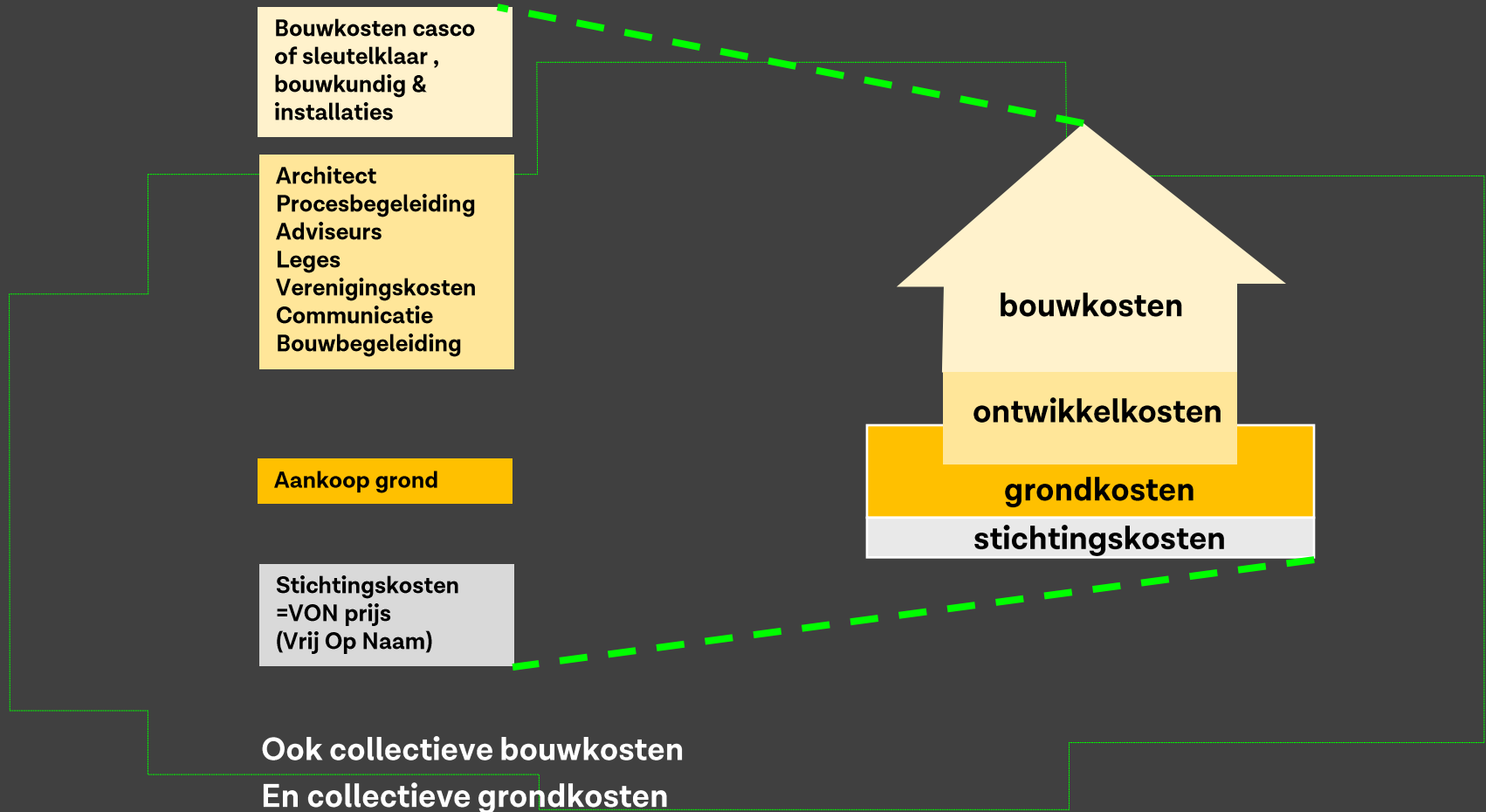
8 aannemer kiezen

9 contracten afsluiten

10 bouwen

CPO Kosten

kostenopbouw



voordelen van CPO

- samen **schaalvoordeel** • kostprijs voor deelnemers dus **goedkoper dan markt**
- kunnen kopen binnen budget •

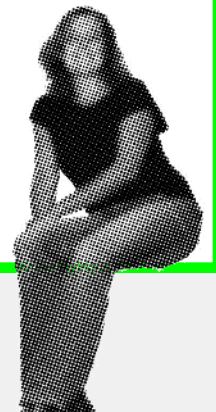
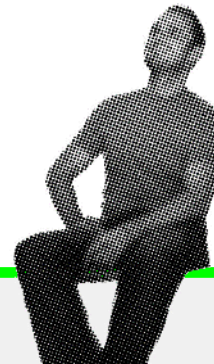
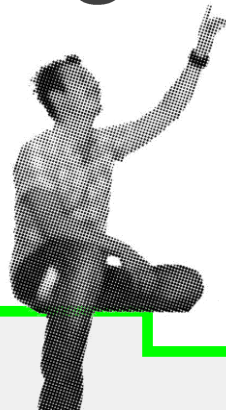
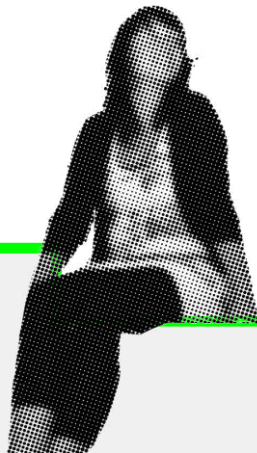
ZEGGENSCHAP

- **samen bouwen** met je burens •

aandachtspunten van CPO (en NU ontwikkelen)

- **samen beslissen** met je buren
- **hoge** prijzen (onzekere markt)
- mogelijk **stijgende/hoge** rente
- bezwaar omwonenden (procedures)
 - **onzekerheid** energie

Prijsvoorbeelden Haghorst Welder 2



Situatie



© 2023 Google

© 2023 Google

© 2023 Google

Locatie A



A – RugAanRug (8 woningen)

B – 2 rijtjes (12 woningen)

C – 1 rijtje (5 woningen)

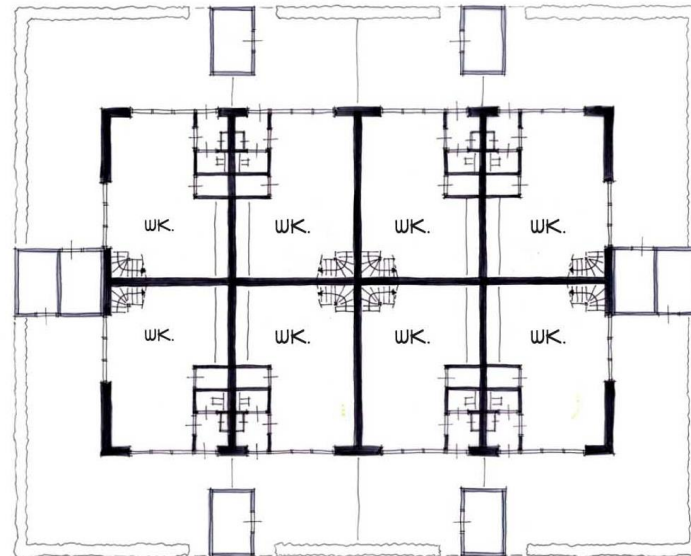
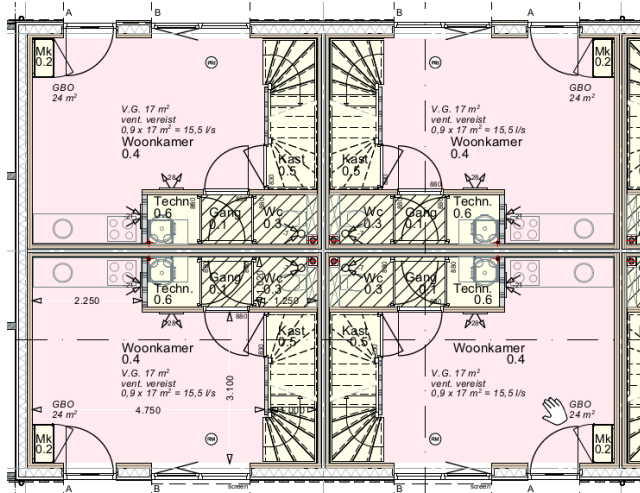
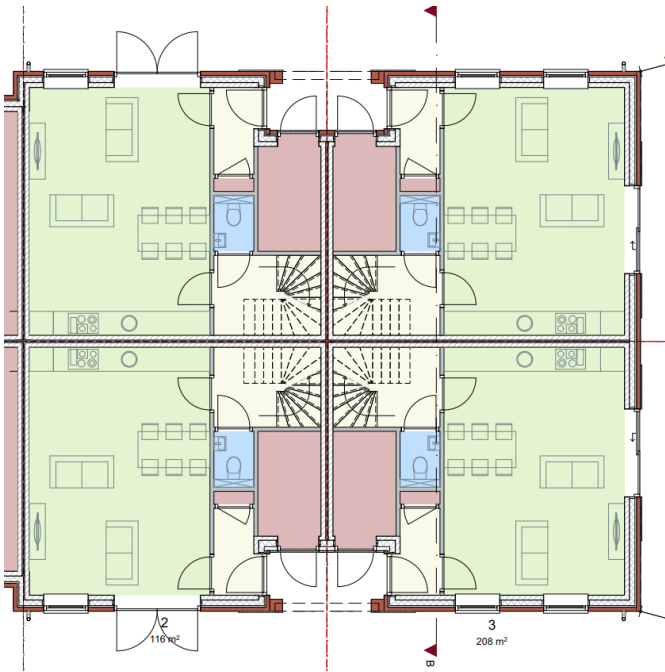
**A en B en C samen
zijn 25 woningen**

RugAanRug woning (Locatie A)

REKENVOORBEELD PRIJSPEIL FEB 2024

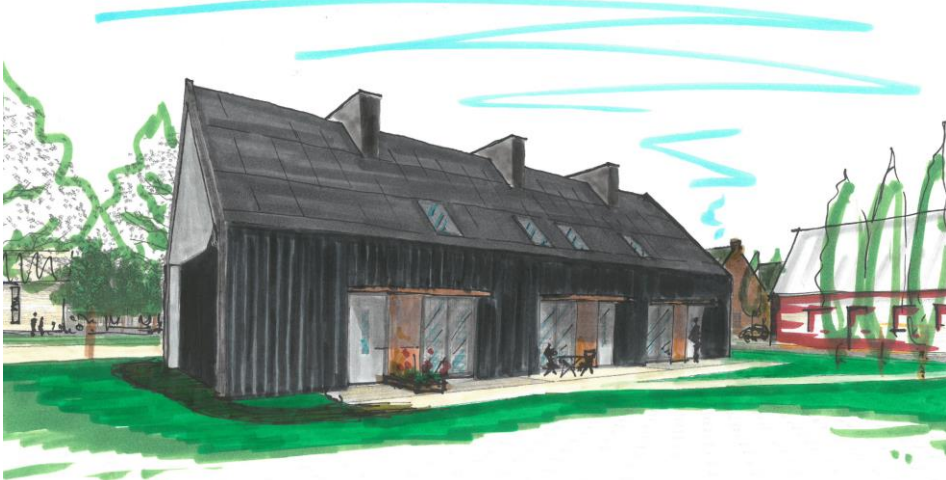
Stramien : 7.2 m
Rug aan rug woning
Woning 240 m³
Kavelgrootte 95 m²

VON-prijs tussen € 205.000 en € 230.000
Bergingen geclusterd
(exclusief grondkorting)



RugAanRug woning (Locatie A)

Referentiebeelden



Locatie B



A – RugAanRug (8 woningen)

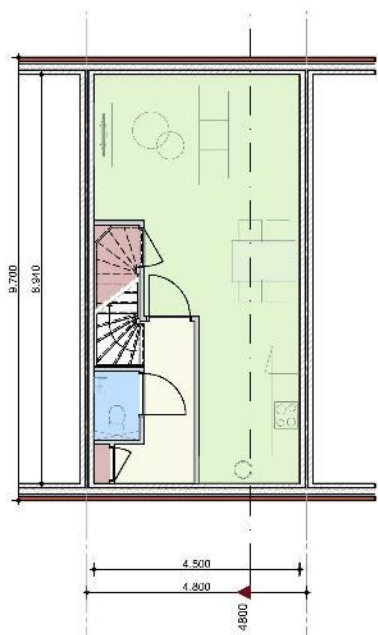
B – 2 rijtjes (12 woningen)

C – 1 rijtje (5 woningen)

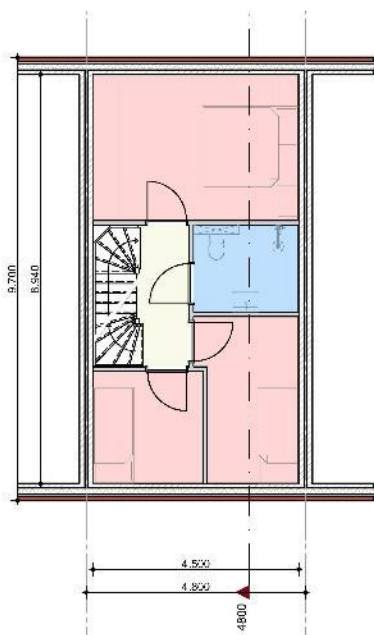
**A en B en C samen
zijn 25 woningen**

Medium Rijwoning (Locatie B)

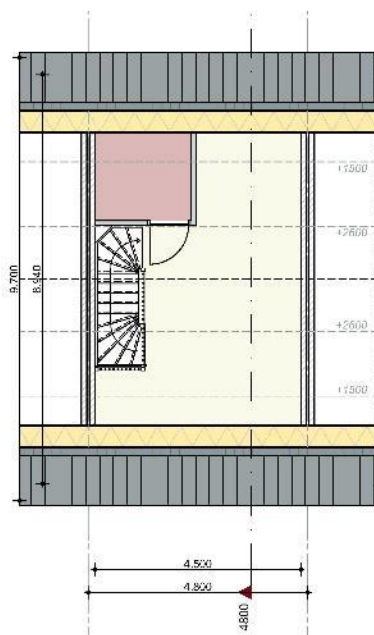
REKENVOORBEELD PRIJSPEIL FEB 2024



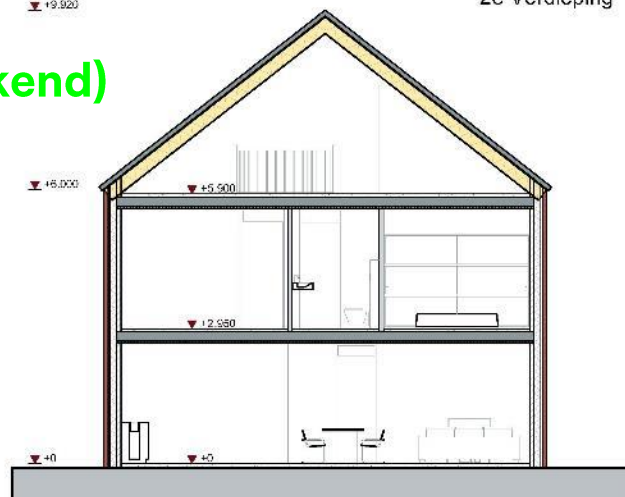
Begane grond



1e verdieping $\nabla +9.920$



2e Verdieping



Stramien : 5.1 m (nu is 4.8 m getekend)

Tussenwoning

Woning

300 m³

Kavelgrootte

115 m²

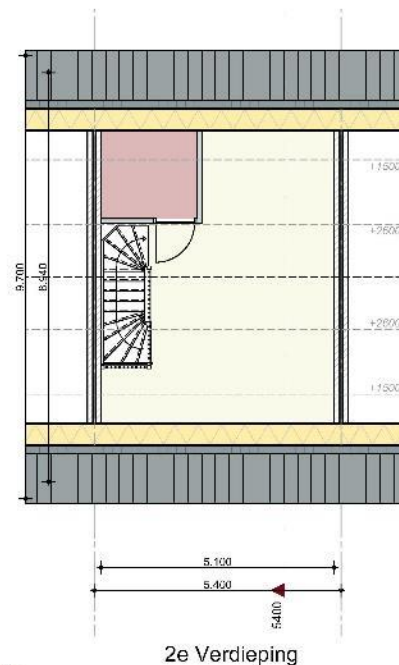
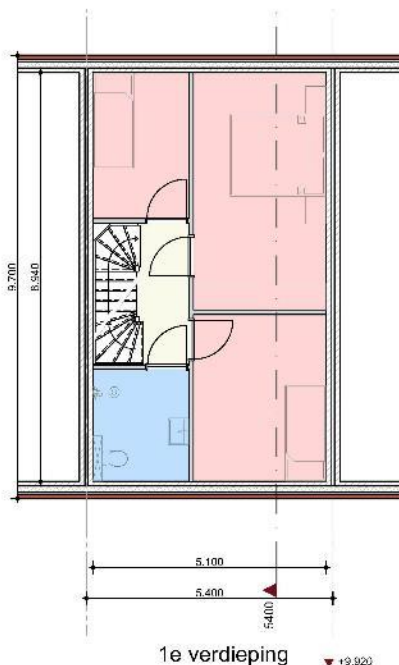
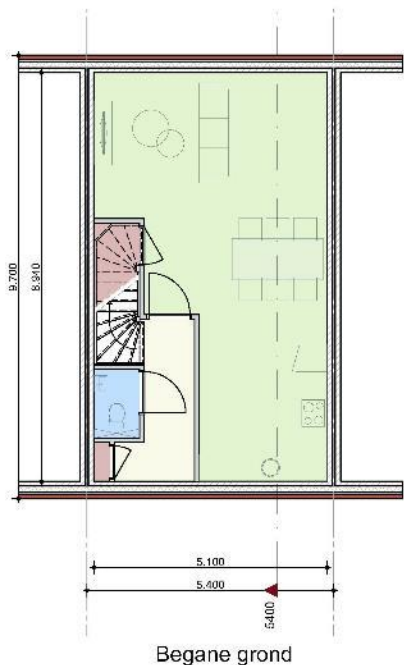
VON-prijs tussen € 280.000 en € 320.000

Hoekwoning vanaf € 300.000

(exclusief grondkorting)

Large Rijwoning (Locatie B en C)

REKENVOORBEELD PRIJSPEIL FEB 2024



Stramien : 5.4 m
Tussenwoning
Woning 431 m³
Kavelgrootte 115 m²

VON-prijs tussen € 295.000 en € 340.000
Hoekwoning vanaf ca. € 320.000

Large Rijwoning (Locatie B en C)

Referentiebeelden



Locatie C



A – RugAanRug (8 woningen)

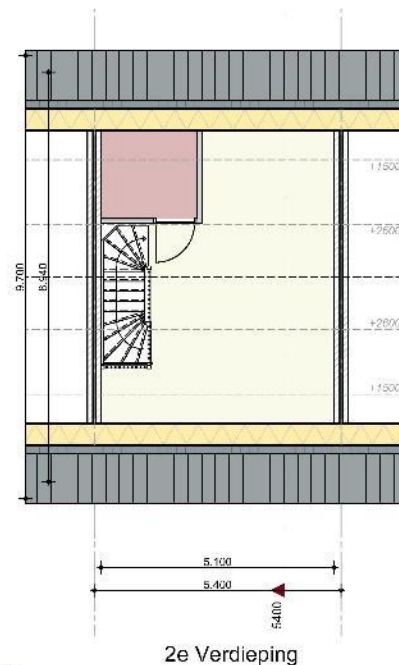
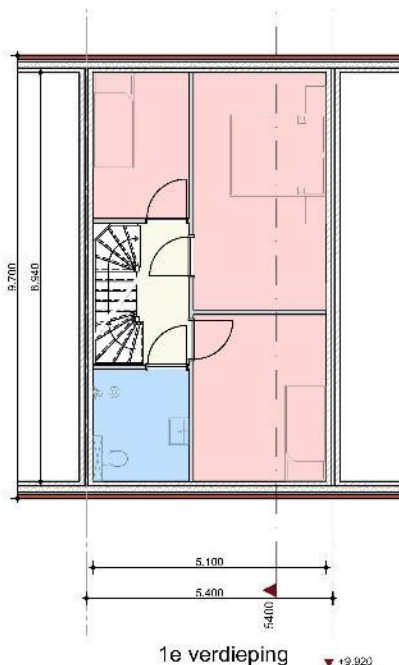
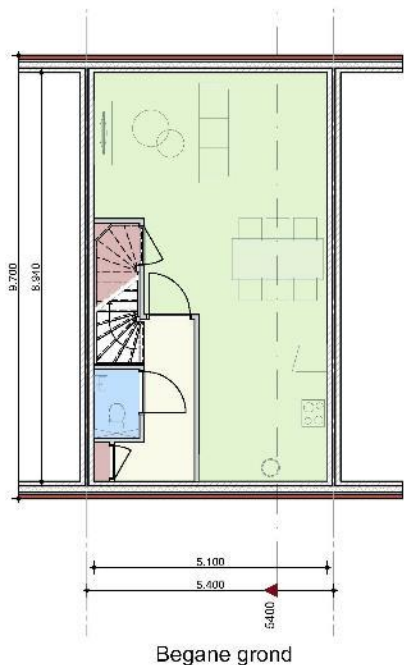
B – 2 rijtjes (12 woningen)

C – 1 rijtje (5 woningen)

**A en B en C samen
zijn 25 woningen**

Large Rijwoning (Locatie B en C)

REKENVOORBEELD PRIJSPEIL FEB 2024

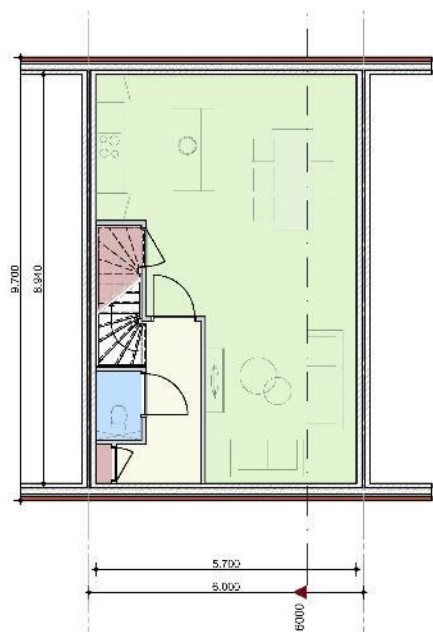


Stramien : 5.4 m
Tussenwoning
Woning 431 m³
Kavelgrootte 150 m²

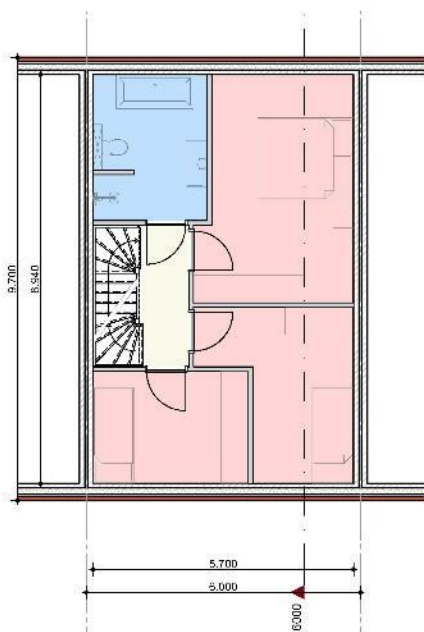
VON-prijs tussen € 315.000 en € 360.000
Hoekwoning vanaf ca. € 340.000

eXtra Large Rijwoning (Locatie C)

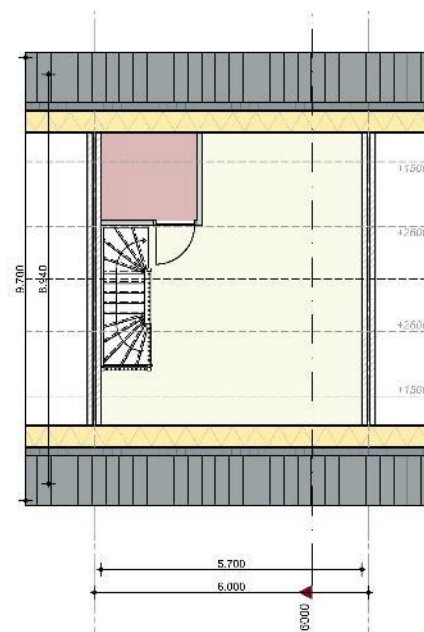
REKENVOORBEELD PRIJSPEIL FEB 2024



Begane grond



1e verdieping $\nabla +9.920$



2e Verdieping

Stramien : 6.0 m
Tussenwoning
Woning 479 m³
Kavelgrootte 150 m²



VON-prijs tussen € 330.000 en € 380.000
Hoekwoning vanaf ca. € 360.000

bouwen in
eigen beheer



heb je nog vragen?

